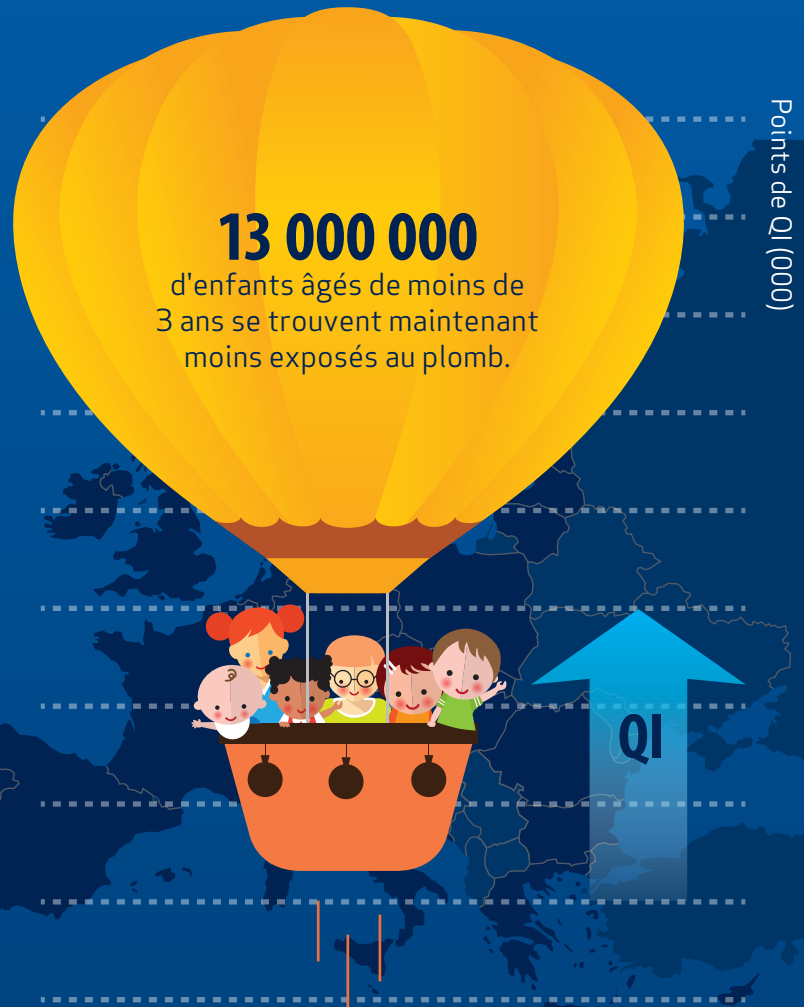


Moins de plomb pour une meilleure activité cérébrale

Le **PLOMB** est extrêmement dangereux pour le système nerveux central. Il affecte particulièrement le développement du cerveau des enfants, entraînant une diminution de leur intelligence (QI).

Le plomb a été largement utilisé, même dans les bijoux et d'autres produits de consommation que les enfants peuvent porter à la bouche.



Permet d'économiser plus de
42 000 000 EUR



Grâce au règlement **REACH**, un acte législatif de l'UE, les personnes et l'environnement sont désormais mieux protégés contre les produits chimiques dangereux.

Pour en savoir plus



Des milliers d'entreprises ont enregistré leurs produits chimiques auprès de l'Agence européenne des produits chimiques.



Sur la page d'accueil du site internet de l'ECHA, vous trouverez des informations sur plus de **130 000** produits chimiques utilisés en Europe. Il s'agit de la plus grande base de données au monde concernant les produits chimiques.



Les restrictions limitent l'utilisation de produits chimiques dangereux. Elles peuvent se traduire par un contrôle de l'utilisation, ou par l'interdiction totale, d'une substance chimique.



Des centaines de produits sont identifiés en vertu du règlement REACH comme étant cancérigènes, mutagènes ou toxiques pour la reproduction.