

Meno piombo, più cervello

Il **PIOMBO** è molto dannoso per il sistema nervoso centrale delle persone e, in particolare, colpisce lo sviluppo cerebrale dei bambini, riducendo la loro intelligenza (QI).

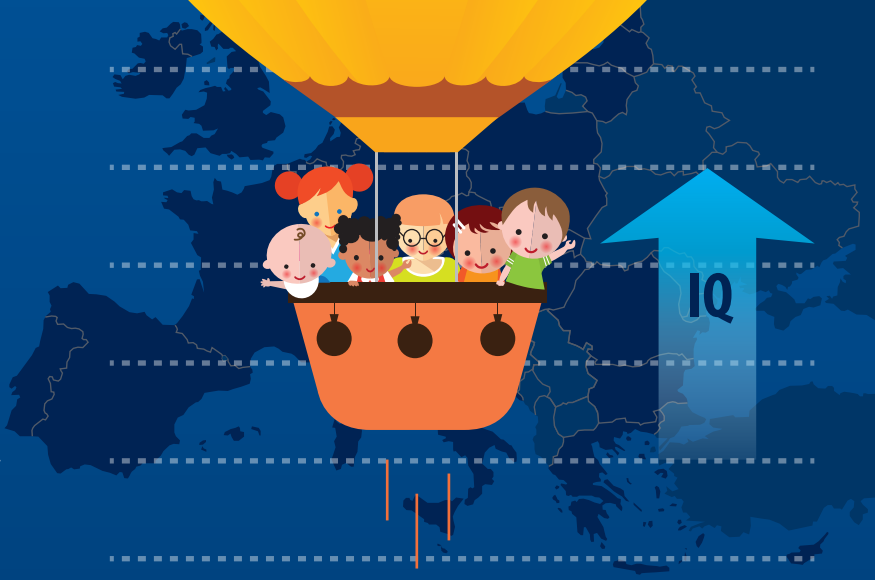
Il piombo era largamente utilizzato, anche in articoli di gioielleria e altri prodotti di consumo che i bambini possono mettere in bocca.



Usato soggetto a restrizioni nell'UE.



Punti di QI (000)



Un risparmio di oltre
42 000 000 di euro



Grazie al **REACH**, un regolamento dell'UE, le persone e l'ambiente sono più protetti dalle sostanze chimiche pericolose.

Vuoi saperne di più?



Migliaia di aziende hanno registrato le loro sostanze chimiche presso l'Agenzia europea per le sostanze chimiche.



Sulla pagina principale dell'ECHA sono disponibili informazioni su oltre **130 000** sostanze chimiche utilizzate in Europa. È la più grande banca dati del mondo sulle sostanze chimiche.



Le restrizioni limitano l'uso di sostanze chimiche pericolose, il che può significare un uso controllato o il divieto assoluto di utilizzare una sostanza.



Grazie al REACH, centinaia di sostanze chimiche sono state identificate come cancerogene, dannose per i nostri geni o tossiche per il nostro apparato riproduttivo.